

30 aprile 2026

Fondazione d'investimento Swiss Life

Obbligazioni CHF Svizzera SPM

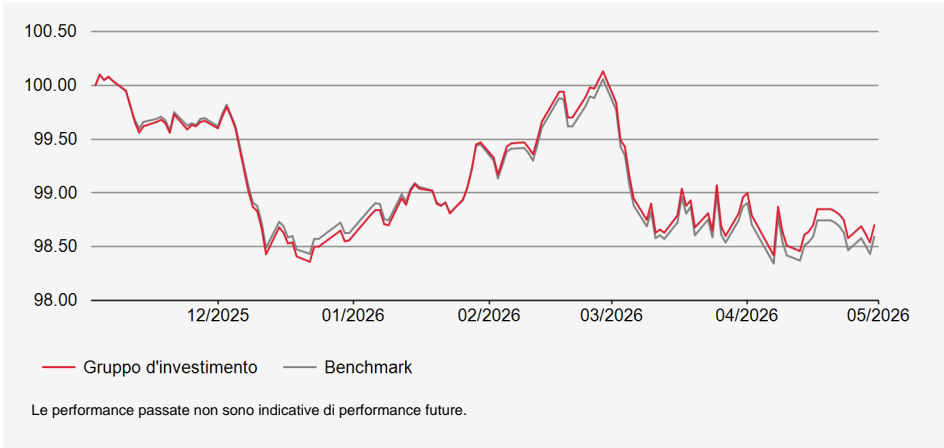


Patrimonio netto (NAV) in mio. CHF: 1,037.15
Valore d'inventario netto per diritto in CHF: 98.70

Strategia d'investimento

Investimenti in titoli di credito in CHF di debitori prevalentemente domiciliati in Svizzera. Selezione attiva di titoli, gestione della duration e posizionamento della curva dei tassi d'interesse. Limitazione per debitore: 10% (eccezioni: fino al 25% in ogni istituto di credito fondiario, Confederazione Svizzera senza limitazione). Debitori esterni all'indice di riferimento: max. 10%. Rating medio: almeno A+. Realizzazione tramite Swiss Life iFunds (CH) Bond Swiss Francs Domestic (CHF); fondo d'investimento di diritto svizzero della categoria "altri fondi per investimenti tradizionali".

Evoluzione del valore nella valuta di riferimento (base 100)



Performance nella valuta di riferimento

	Performance cumulata				Performance annualizzata			
	YTD	1 mese	3 mesi	1 anno	3 anni	5 anni	10 anni	Inizio
Gruppo d'investimento	0.14%	-0.26%	-0.77%	-	-	-	-	-
Benchmark	-0.04%	-0.29%	-0.86%	-	-	-	-	-

Dati statistici (annualizzati)

	1 anno	3 anni	5 anni	10 anni	Inizio
Volatilità Gruppo d'investimento (in %)	-	-	-	-	3.02
Volatilità del Benchmark (in %)	-	-	-	-	2.89
Tracking Error ex post (in %)	-	-	-	-	0.17
Information Ratio	-	-	-	-	1.20
Sharpe Ratio	-	-	-	-	-0.85
Correlazione	-	-	-	-	1.00
Beta	-	-	-	-	1.05
Jensen alfa	-	-	-	-	0.35
Maximum Drawdown (in %)	-	-	-	-	-1.74
Recovery Period (anni)	-	-	-	-	0.18

Performance

Storia insufficiente di dati

Informazioni sul prodotto

Numero di valore: 148323393
ISIN: CH1483233933
LEI: 254900M0YGKYAE29FA28
Codice Bloomberg: SWILISP SW
Benchmark: SIX SBI Dom AAA-BBB TR CHF
Valuta: CHF
Domicilio: Svizzera
Data di lancio: 03/11/2025
Prezzo di prima emissione: 100.00
Chiusura d'esercizio: 30.09
Emissione/Riscatto: giornalmente
Termine d'accettazione: 13:00
Protezione contro la diluizione: Commissione di emissione / riscatto a favore del gruppo d'investimento secondo la panoramica delle condizioni.
Asset Management: Swiss Life Asset Management SA
Controllo asset manager: Monitoraggio dei risultati d'investimento del gestore patrimoniale impiegato da parte di PPCmetrics
Pubblicazioni di corsi: Bloomberg: ASSL
www.swisslife.ch/fondazioneinvestimento

SPM-Tranche: La tranche SPM è riservata sia agli investitori con un accordo speciale con Swiss Life Asset Management SA (SLAM CH) che ai clienti della gestione patrimoniale e ai clienti dei partner di cooperazione di SLAM CH (con accordo supplementare).
Quote spese operative TER KGAST: La quota spese operative TER KGAST copre tutti i costi, eccezione fatta per i costi di transazione e i tributi fiscali legati alla transazione.
Protezione contro la diluizione: Panoramica delle condizioni: www.swisslife.ch/fondazioneinvestimento, «Documenti giuridici» (modifiche possibili in qualsiasi momento senza preavviso).
Performance: Rendimento complessivo per un determinato periodo di osservazione, sulla base di tassi di rendimento ponderati per il periodo di riferimento.
Dati statistici: Le cifre salienti relative al rischio si basano su tassi di rendimento ponderati per il periodo di riferimento logaritmicizzati mensili.
Tracking error ex ante: Il tracking error previsto per i prossimi 12 mesi corrisponde al Tracking error ex post degli ultimi 3 anni.

Struttura del portafoglio per settore

	Gruppo d'investimento	Benchmark
Instituti lettere di pegno	34.12%	39.95%
Finanza	30.18%	16.59%
Stati e simili	17.78%	28.84%
Consumo non ciclico	9.52%	7.33%
Industrial	3.80%	3.07%
Servizi di pubblica utilità	3.23%	2.21%
Comunicazione	0.54%	0.89%
Materiali di base	0.39%	0.66%
Altri	0.22%	0.44%
Liquidità	0.23%	-

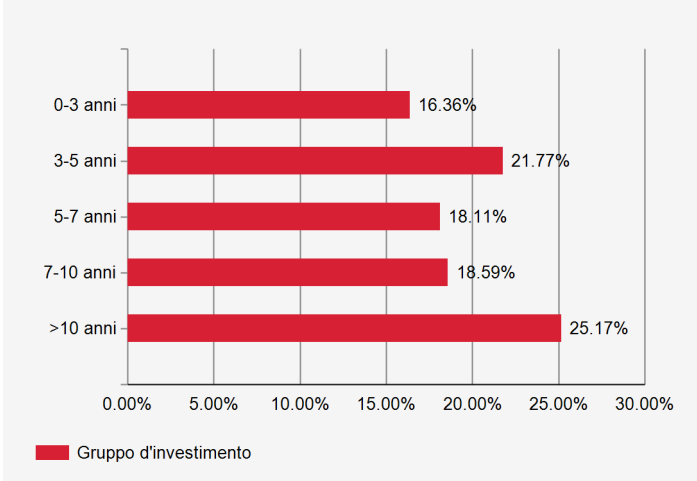
Principali debitori e rating

	Rating	Gruppo d'investimento
Pfandbriefbank	AAA	21.30%
Pfandbriefzentrale	AAA	12.83%
Confederazione	AAA	11.55%
UBS Group AG	AA	3.11%
Luzerner Kantonalbank AG	AA-	1.99%

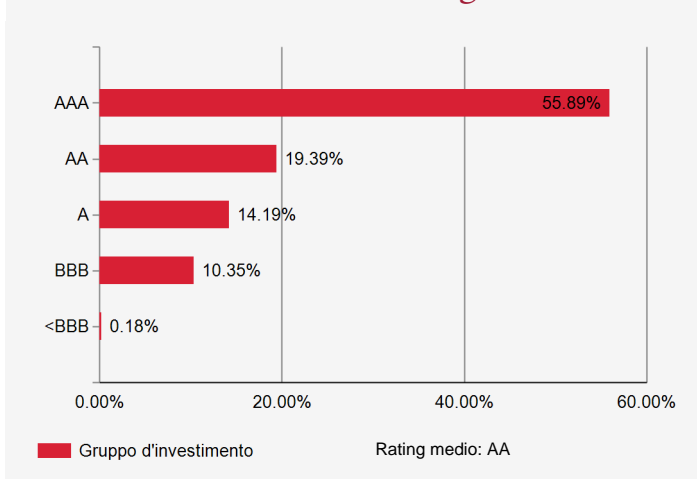
Ulteriori informazioni sui debitori

Numero di debitori	120
Quota di debitori senza benchmark	0.28%

Struttura della scadenza dei titoli



Investimenti secondo il rating



Durata e rendimento alla scadenza

	Gruppo d'investimento	Benchmark
Modified Duration	7.7	7.7
Rendimento alla scadenza teorica*	0.87%	0.74%

* prima copertura del rischio di cambio