

30 aprile 2026

# Fondazione d'investimento Swiss Life

## Obbligazioni Global Stati ex CHF Indicizzate SPM (CHF hedged)

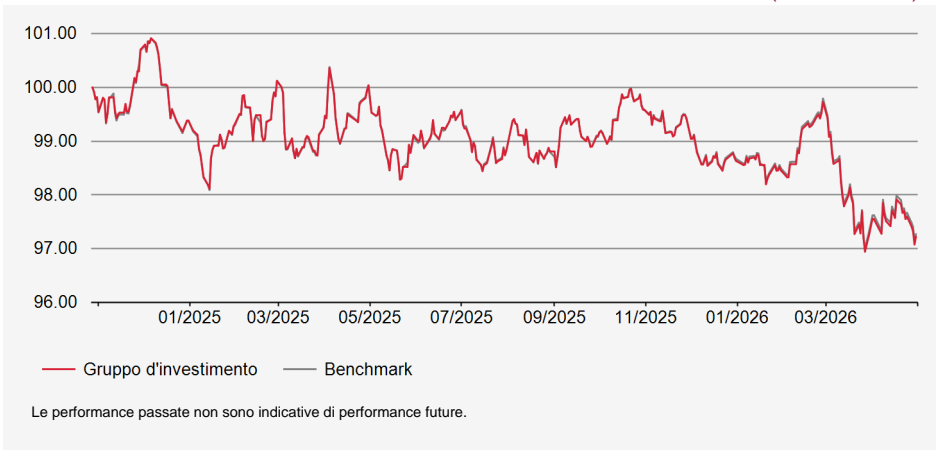


**Patrimonio netto (NAV) in mio. CHF: 32.59**  
**Valore d'inventario netto per diritto in CHF: 972.27**

### Strategia d'investimento

Il gruppo d'investimento viene gestito con un approccio indicizzato e si contraddistingue per l'ampia diversificazione e il tracking error minimo. L'obiettivo d'investimento consiste nel replicare al meglio il benchmark FTSE Non-CHF World Government Bond Index Total Return (CHF hedged). Realizzazione tramite Swiss Life Index Funds (CH) Bond Global Government ex CHF (CHF hedged); fondo d'investimento contrattuale di diritto svizzero del tipo "altri fondi per investimenti tradizionali". Non viene effettuato securities lending e non vengono effettuati investimenti in titoli che l'Associazione svizzera per gli investimenti responsabili (www.svkv-asir.ch) raccomanda di escludere.

### Evoluzione del valore nella valuta di riferimento (base 100)



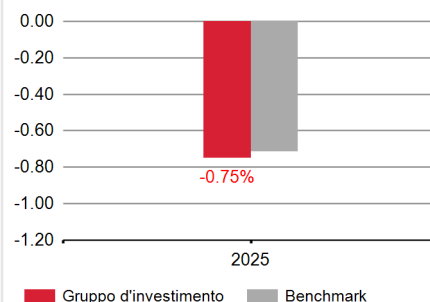
### Performance nella valuta di riferimento

	Performance cumulata				Performance annualizzata			
	YTD	1 mese	3 mesi	1 anno	3 anni	5 anni	10 anni	Inizio
Gruppo d'investimento	-1.42%	-0.21%	-1.25%	-2.81%	-	-	-	-1.85%
Benchmark	-1.42%	-0.22%	-1.24%	-2.76%	-	-	-	-1.82%

### Dati statistici (annualizzati)

	1 anno	3 anni	5 anni	10 anni	Inizio
Volatilità Gruppo d'investimento (in %)	3.13	-	-	-	3.04
Volatilità del Benchmark (in %)	3.15	-	-	-	3.05
Tracking Error ex post (in %)	0.08	-	-	-	0.08
Information Ratio	-0.53	-	-	-	-0.38
Sharpe Ratio	-0.91	-	-	-	-0.64
Correlazione	1.00	-	-	-	1.00
Beta	0.99	-	-	-	1.00
Jensen alfa	-0.06	-	-	-	-0.04
Maximum Drawdown (in %)	-3.09	-	-	-	-3.93
Recovery Period (anni)	-	-	-	-	-

### Performance



### Informazioni sul prodotto

**Numero di valore:** 137660509  
**ISIN:** CH1376605098  
**LEI:** 254900WRQBH1EKTFLX93  
**Codice Bloomberg:** SLAIGSP SW  
**Benchmark:** FTSE Non-CHF World Government Bond Index Total Return (hdg)  
**Valuta:** CHF  
**Domicilio:** Svizzera  
**Data di lancio:** 28/10/2024  
**Prezzo di prima emissione:** 1000.00  
**Chiusura d'esercizio:** 30.09  
**Emissione/Riscatto:** giornalmente  
**Termine d'accettazione:** 14:00 (G-1)  
**Protezione contro la diluizione:** Commissione di emissione / riscatto a favore del gruppo d'investimento secondo la panoramica delle condizioni.

**Asset Manager in base al Swiss Life Best Select Invest Plus®:**  
Swiss Life Asset Management SA

**Consulenza esterna:**  
PPCmetrics fornisce i seguenti servizi: consulenza sulla struttura idonea del mandato, supporto nella selezione di asset manager adeguati nonché supporto nel controllo costante dell'asset manager e valutazione dei risultati d'investimento.

**Pubblicazioni di corsi:** Bloomberg: ASSL  
[www.swisslife.ch/fondazioneinvestimento](http://www.swisslife.ch/fondazioneinvestimento)

**Quote spese operative TER KGAST**

**ex ante:** 0.01%

**ex post al:** 30/09/2025 0.01%

**SPM-Tranche:** La tranche SPM è riservata sia agli investitori con un accordo speciale con Swiss Life Asset Management SA (SLAM CH) che ai clienti della gestione patrimoniale e ai clienti dei partner di cooperazione di SLAM CH (con accordo supplementare).

**Quote spese operative TER KGAST:** La quota spese operative TER KGAST copre tutti i costi, eccezione fatta per i costi di transazione e i tributi fiscali legati alla transazione.

**Protezione contro la diluizione:** Panoramica delle condizioni: [www.swisslife.ch/fondazioneinvestimento](http://www.swisslife.ch/fondazioneinvestimento), «Documenti giuridici» (modifiche possibili in qualsiasi momento senza preavviso).

**Performance:** Rendimento complessivo per un determinato periodo di osservazione, sulla base di tassi di rendimento ponderati per il periodo di riferimento.

**Dati statistici:** Le cifre salienti relative al rischio si basano su tassi di rendimento ponderati per il periodo di riferimento logaritmicizzati mensili.

**Tracking error ex ante:** Il tracking error previsto per i prossimi 12 mesi corrisponde al Tracking error ex post degli ultimi 3 anni.

# Fondazione d'investimento Swiss Life

## Obbligazioni Global Stati ex CHF Indicizzate SPM (CHF hedged)

### Struttura del portafoglio per settore

	Gruppo d'investimento	Benchmark
Treasury	99.30%	100.00%
Liquidità	0.70%	-

### Struttura del portafoglio per scadenze

	Gruppo d'investimento	Benchmark
0-3 anni	28.95%	28.92%
3-5 anni	19.48%	20.06%
5-7 anni	12.57%	12.47%
7-10 anni	14.84%	14.33%
> 10 anni	24.16%	24.22%

### Durata e rendimento alla scadenza

	Gruppo d'investimento	Benchmark
Modified Duration	6.6	6.5
Rendimento alla scadenza teorica*	3.59%	3.54%

\* prima copertura del rischio di cambio

### Struttura del portafoglio secondo il paese/regione

	Gruppo d'investimento	Benchmark
Stati Uniti	40.96%	41.55%
Cina	11.42%	11.35%
Giappone	8.43%	8.45%
Francia	6.50%	6.56%
Italia	5.89%	5.99%
Germania	5.19%	5.19%
Regno Unito	5.14%	5.12%
Spagna	3.85%	3.95%
Canada	1.96%	1.94%
Altri	9.95%	9.89%
Liquidità	0.70%	-

### Principali debitori e rating

	Gruppo d'investimento	Benchmark
United States of America	AA+	41.24%
People's Republic of China	A+	11.50%
Japan	A+	8.49%
French Republic	A+	6.55%
Republic of Italy	BBB+	5.93%
Federal Republic of Germany	AAA	5.22%
United Kingdom of Great Britain and Northern Ireland	AA	5.18%
Kingdom of Spain	A+	3.88%
Canada	AAA	1.98%
Kingdom of Belgium	AA	1.37%

### Struttura del portafoglio per rating

	Gruppo d'investimento	Benchmark
AAA	10.52%	10.59%
AA	49.84%	50.18%
A	32.26%	32.43%
BBB	6.68%	6.80%
Liquidità	0.70%	-