



SwissLife

Fondation de placement Swiss Life

Infrastructure Globale ESG (EUR)

Rapport trimestriel

Pour le trimestre se terminant le 31 mars 2024

Table des matières

Informations générales	4
Rapport du gestionnaire	5
Rétrospective	5
Infrastructure Globale ESG (EUR): chiffres clés	5
Activité de transaction et perspectives	6
Répartition	7
Analyse du portefeuille	8
Détail du portefeuille de placements	8
Aperçu et performance du portefeuille de placements	9
Investissements en fonds	10
Swiss Life Funds (LUX) ESG Global Infrastructure Opportunities III	10
Swiss Life Funds (LUX) ESG GIO III Co-Invest	11
FONTAVIS SCS SICAV-RAIF – FONTAVIS ESG Renewable Infrastructure Fund Europe	12
FONTAVIS SCS SICAV-RAIF – FONTAVIS ESG Renewable Infrastructure Fund II	13
Investissements directs	14
Energy Assets Group	14
Altitude Infrastructure THD	15
Almaviva Santé SAS	16
BCP Battery Holding Sàrl	17
Thames Tideway Tunnel	18
JFK New Terminal One	19
Saffir/Borssele III & IV	20
Equans Urban Energy («Equans»)	21
Investment Pipeline	22
Swiss Life Funds (LUX) ESG Global Infrastructure Opportunities Growth II	22
Amprion GmbH via Swiss Life High Voltage Fund SCSp	23
Informations supplémentaires	24

Informations générales

Groupe de placement	Infrastructure Globale ESG (couverture en CHF)
Nom	Swiss Life Infrastructure Globale ESG (EUR)
Forme juridique	Fondation de placement
Domicile de la fondation de placement	Suisse
Tranches	Tranche standard, tranche PM
Fin de l'exercice	30 septembre
Date de lancement	26 mai 2021
Gestionnaire de portefeuille	Swiss Life Asset Management SA
Echéance (date de fin prévue)	Evergreen
ISIN	CH0568979949 (tranche standard) CH0596002185 (tranche PM)
Numéro de valeur	56897994 (tranche standard) 59600218 (tranche PM)
LEI	2549009VUGU2MJGSXI62
Code Bloomberg	SWLIGEI SW (tranche standard) SWIGEPE SW (tranche PM)
	Plus d'informations à la section «Informations supplémentaires»

Ce rapport trimestriel fournit des informations complémentaires aux fiches d'information.

Objectif de placement

The investment objective of the Infrastructure investment group is to build a well-diversified portfolio of Core, Core+ and Value-Add infrastructure investments with a target IRR of >5%. The aim is to generate stable returns and long-term cash flows in the transportation, energy/renewable energy, communication, utilities and social infrastructure sectors. The investment group focuses on OECD countries with an emphasis on Europe, North America and Canada.

The investment group aims to take adequate account of sustainability aspects; it has therefore defined corresponding ESG criteria.

At least two-thirds of capital commitments from the Infrastructure Global ESG (EUR) investment group for portfo-

lio investments are made in collective investments that are subject to the disclosure regulations in accordance with Art. 8 or Art. 9 SFDR or the investments are made in direct investments together with collective investments that are subject to the disclosure regulations in accordance with Art. 8 or Art. 9 SFDR.

All capital commitments from the Infrastructure Global ESG (EUR) investment group should be made on the basis of a positive ESG evaluation. Direct investments must have a minimum rating of 26 points and collective investments must have a minimum rating of 18 points in accordance with the ESG evaluation scheme below. The detailed criteria can be found in the ESG Manual.

Rapport du gestionnaire

Rétrospective

Au 31 mars 2024, la valeur nette d'inventaire (VNI) de Swiss Life Infrastructure Global (EUR) s'élève à 381 711 822,41 EUR ESG (116,52 EUR par droit (tranche standard)/117,06 EUR par droit (tranche PM)).

Si l'on compare la VNI du groupe de placement au T1 au prix au T4 2023, qui était de 117,01 EUR par droit

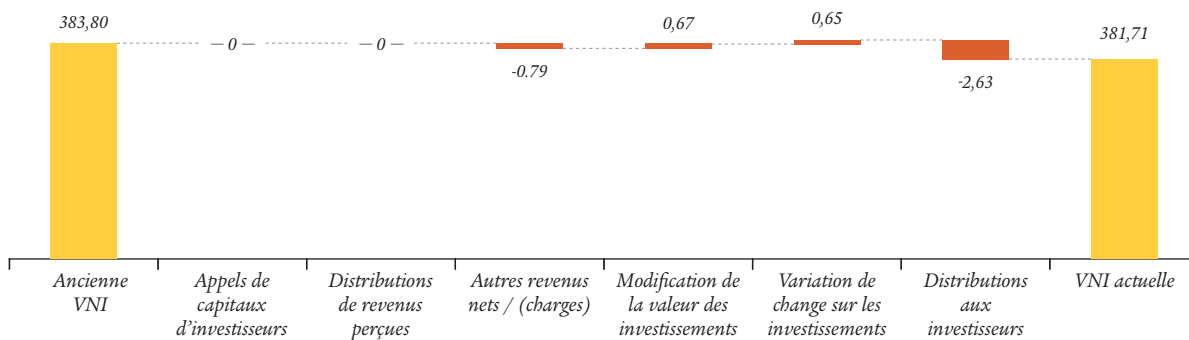
(tranche standard)/117,73 EUR par droit (tranche PM), on constate une évolution de la VNI de -0,42 % (tranche standard)/-0,57% (tranche PM).

Au T1, le groupe de placement a distribué 0,60 euro par droit (tranche standard) / 0,85 euro par droit (tranche PM) à ses investisseurs.

NAV development

NAV	per 31.12.2023	per 31.03.2024	Performance p.a.
EUR - CH0568979949 (Standard-Tranche)	170,01	116,52	5,72 %
EUR - CH0596002185 (PM-Tranche)	117,73	117,06	5,97 %

Infrastructure Globale ESG (EUR) (en millions): chiffres clés



Chiffres clés (en millions d'EUR)	au 31.12.2023	au 31.03.2024
Engagements d'investisseurs	502,29	502,29
Capital versé	353,94	353,94
Engagements envers des investissements	461,17	461,17
Total investi	330,45	334,27
Distributions	0,00	2,63

«NAV Bridge»	31.12.2023–31.03.2024
Ancienne évaluation au 31.12.2023	383,80
Appels de capitaux d'investisseurs	0,00
Distributions de revenus perçues	0,00
Autre revenus nets / (charges)	-0,79
Modification de la valeur des investissements	0,67
Variation de change sur les investissements	0,65
Distributions aux investisseurs	-2,63
VNI Infrastructure Globale ESG (EUR) au 31.03.2024	381,71

Indicateurs clés	Depuis le lancement
TRI net	6,48 %
TVPI net (valeur totale/capitaux versés)	108,59 %
DPI (distributions/capitaux versés)	0,74 %
Nombre d'investissements	12
Aperçu des sociétés en portefeuille	26

TER		
Total des charges TER KGAST 30.09.2023 ¹	1,95 % (ex-ante)	2,13 % (ex-post)
Total des charges indicatif TER ²	ca. 1,27 %	

¹ Le TER est calculé une fois par an pour l'exercice comptable clôturé le 30 septembre; ² Le TER indicatif pour un investissement via la tranche standard comprend à la fois les coûts estimés du groupe de placement et les estimations de TER des fonds cibles sans frais de performance au niveau des fonds cibles sur une base lissée sur une période d'investissement de 25 ans. La fourchette est basée sur un modèle de calcul conforme à la composition provisoire du portefeuille initial, supposant différents volumes moyens et en tenant compte du recours à des classes de parts à coût plus faible au niveau du fonds cible, avec un volume du groupe de placement plus important. Le TER effectif peut être plus élevé durant la phase de constitution. *der Aufbauphase kann die effektive TER höher ausfallen.*

Activité de transaction et perspectives

Le groupe de placement souhaite tenir suffisamment compte les thèmes liés à la durabilité: il a donc défini des critères ESG correspondants.

Au moins deux tiers des engagements de capital du groupe de placement Infrastructure Global ESG (EUR) pour les investissements de portefeuille sont réalisés dans des placements collectifs soumis aux règles de publication d'informations conformément à l'article 8 ou à l'article 9 du règlement SFDR. Alternativement, les investissements sont réalisés dans des placements directs ainsi que des placements collec-

tifs soumis aux règles de publication d'informations conformément à l'article 8 ou à l'article 9 du règlement SFDR.

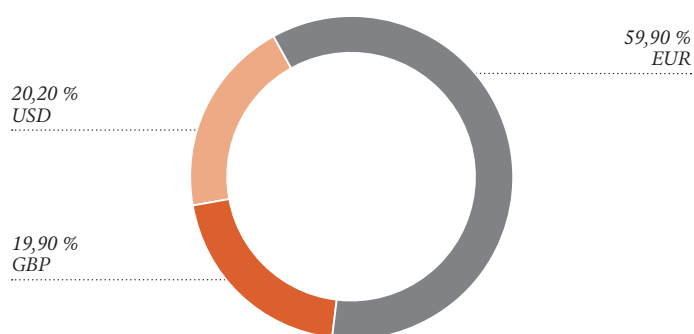
Tous les engagements de capital du groupe de placement Infrastructure Global ESG (EUR) doivent être pris sur la base d'une évaluation ESG positive. Les placements directs doivent présenter une notation minimale de 26 points et les placements collectifs doivent présenter une notation minimale de 18 points selon le système d'évaluation ESG ci-dessous. Les critères détaillés figurent dans le Manuel ESG.

Répartition

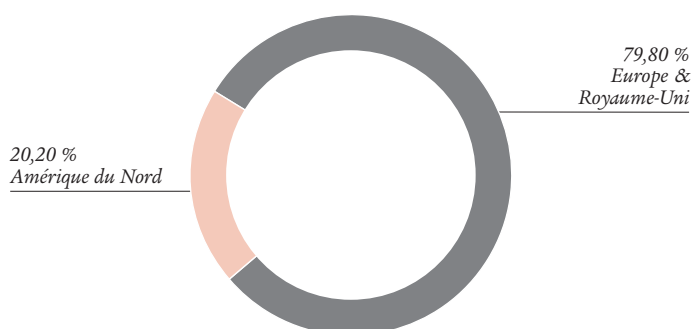
Engagements des investisseurs par monnaie
(100 % = 502,30 mio. EUR)



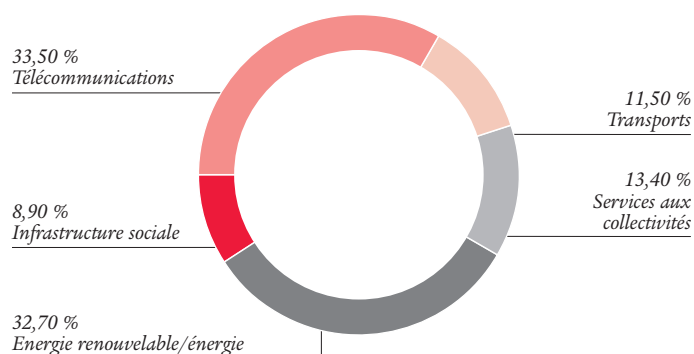
Répartition de la VNI par monnaie
(100 % = 381,70 mio. EUR)



Répartition de la VNI par zone géographique
(100 % = 381,70 mio. EUR)



Répartition de la VNI par secteur
(100 % = 381,70 mio. EUR)



Veillez noter qu'en raison d'arrondis, les chiffres présentés tout au long du présent rapport peuvent ne pas correspondre précisément aux totaux fournis et que les pourcentages peuvent ne pas refléter précisément le chiffre absolu.

Analyse de portefeuille

Détail du portefeuille de placements

Classification	Devise	Pondération selon la VNI	Pays	Région	Secteur	Phase (at time of investment)
Brisa ¹	EUR	4,7 %	Portugal	Europe	Transports	Brownfield
AITHD ²	EUR	9,1 %	France	Europe	Télécommunications	Brownfield
Wascosa Group ³	EUR	5,3 %	Allemagne	Europe	Transports	Brownfield
Infrareal ⁴	EUR	4,7 %	Allemagne	Europe	Services aux collectivités	Brownfield
Lyntia	EUR	9,8 %	Espagne	Europe	Communication	Brownfield
Databank	USD	14,6 %	Etats-Unis	Amérique du Nord	Communication	Brownfield
Flamingo Crossings Village	USD	4,1 %	Etats-Unis	Amérique du Nord	Infrastructures sociales	Brownfield
Holzheizkraftwerke Cuxhaven	EUR	1,7 %	Allemagne	Europe	Energie renouvelable/énergie	Greenfield
Trianel Windpark Borkum I (TWB I)	EUR	0,6 %	Allemagne	Europe	Energie renouvelable/énergie	Brownfield
Trianel Windpark Borkum II (TWB II)	EUR	0,6 %	Allemagne	Europe	Energie renouvelable/énergie	Greenfield
FORTE Vannkraft AS	EUR	2,0 %	Norvège	Europe	Energie renouvelable/énergie	Greenfield
FORTE Energy Norway AS	EUR	0,9 %	Norvège	Europe	Energie renouvelable/énergie	Brownfield
FORTE GRV PV	EUR	0,2 %	Italie	Europe	Energie renouvelable/énergie	Greenfield
FORTE GRV Development	EUR	0,3 %	Italie	Europe	Energie renouvelable/énergie	Greenfield
FORTE 1 CSP – PE2	EUR	0,6 %	Espagne	Europe	Energie renouvelable/énergie	Brownfield
Cory	GBP	0,8 %	Royaume-Uni	Europe	Services aux collectivités	Brownfield
Swingo	EUR	0,0 %	Italie	Europe	Energie renouvelable/énergie	Greenfield
Bravo	EUR	0,7 %	Italie	Europe	Energie renouvelable/énergie	Greenfield
EAG ⁵	GBP	3,9 %	Royaume-Uni	Europe	Services aux collectivités	Brownfield
Almaviva ⁶	EUR	4,8 %	France	Europe	Infrastructure sociale	Brownfield
BCP ⁷	EUR	2,1 %	Allemagne	Europe	Energie renouvelable/énergie	Greenfield
TTT ⁸	GBP	4,7 %	Royaume-Uni	Europe	Services aux collectivités	Brownfield
JFK ⁹	USD	1,5 %	Etats-Unis	Amérique du Nord	Transports	Greenfield
Saffir/Borssele III & IV ¹⁰	EUR	11,7 %	Pays-Bas	Europe	Energie renouvelable/énergie	Brownfield
Equans Urban Energy	GBP	10,4 %	Royaume-Uni	Europe	Energie renouvelable/énergie	Brownfield

¹ Auto-Estradas de Portugal S.A.; ² Altitude Infrastructure THD; ³ Aves One AG; ⁴ Infrareal GmbH; ⁵ Co-Investment Energy Assets Group Limited via SLAM EAG LUXCO Sàrl; ⁶ Co-Investment Almaviva Santé SAS via SL Vie LUXCO Sàrl; ⁷ Co-Investment BCP Battery Holding Sàrl; ⁸ Co-Investment Thames Tideway Tunnel "TTT" via Bazalgette (Investments) Ltd; ⁹ Co-Investment JFK via JLC Terminal One Co-Invest LP; ¹⁰ Co-Investment Borssele III & IV via Blauwwind BidCo

Aperçu et performance du portefeuille de placements

Investissement (en mio. EUR)	Date d'investis- sissement	Engage- ment	Capital investi	Engage- ment non appelé ¹	Rsl obt- enu ^{2,3}	Distribution des revenus obtenue ³	Juste valeur ¹	Valeur totale ⁴	Perfor- mance réa- lisée depuis l'investis- sissement
Fund									
SLFL ESG GIO III ⁵	05.2021	145,0	129,53	15,47	0,00	2,87	139,81	142,68	6,90 %
SLFL ESG GIO III CI ⁶	03.2022	55,0	45,33	9,67	0,00	1,06	50,35	51,41	7,90 %
FORTE ⁷	06.2022	25,0	24,95	0,05	0,00	0,67	29,77	30,44	8,40 %
FORTE II ⁸	11.2022	45,0	28,37	16,64	1,16	0,56	31,38	33,10	1,40 %
Growth II ⁹	-	40,0	0,00	40,00	0,00	0,00	0,00	0,00	0,00 %
TOTAL		310,0	228,18	81,82	1,16	5,16	251,30	257,62	

¹ sur la base des taux de change actuels de l'EUR; ² net du retour du capital pouvant être restitué; ³ aux taux historiques; ⁴ juste valeur additionnée des distributions des revenus et du retour du capital perçu; ⁵ Swiss Life Funds (LUX) Global Infrastructure Opportunities III, un compartiment de Swiss Life Funds (LUX) Global Infrastructure Opportunities Umbrella, SCS, FIS; ⁶ Swiss Life Funds (LUX) ESG GIO III Co-Invest, un compartiment de Swiss Life Funds (LUX) Global Infrastructure Opportunities Umbrella, SCS, FIS; ⁷ FONTAVIS SCS SICAV-RAIF – FONTAVIS ESG Renewable Infrastructure Fund Europe; ⁸ FONTAVIS SCS SICAV-RAIF – FONTAVIS ESG Renewable Infrastructure Fund II; ⁹ Swiss Life Funds (LUX) ESG Global Infrastructure Opportunities Growth II, un compartiment de Swiss Life Funds (LUX) Global Infrastructure Opportunities Umbrella, SCS, FIS

Investissement	Date d'investis- sissement	Engage- ment	Capital investi	Engage- ment non appelé ¹	Rsl obtenu ^{2,3}	Dist. de revenus perçues ³	Juste valeur ¹	Valeur totale ⁴	Perfor- mance réa- lisée depuis l'investis- sissement
Co-investissements directs									
EAG ⁵	05.2021	8,99	8,99	0,00	0,37	0,86	14,35	15,58	25,78 %
AITHD ⁶	12.2021	9,50	9,22	0,28	0,00	0,31	10,61	10,92	6,76 %
Almaviva ⁷	05.2022	15,37	15,37	0,00	0,00	0,00	17,55	17,55	7,84 %
BCP ⁸	06.2022	13,40	6,63	6,77	4,25	0,05	5,22	9,51	33,63 %
TTT ⁹	09.2022	18,00	17,25	0,75	0,00	0,00	17,06	17,06	-0,73 %
JFK ¹⁰	11.2022	16,50	4,75	11,75	0,00	0,00	5,56	5,56	22,00 %
Saffir/Borssele III & IV ¹¹	12.2022	22,00	21,39	0,61	0,00	0,00	20,17	20,17	-1,83 %
Equans Urban Energy	12.2023	23,01	23,01	0,00	0,00	0,00	22,34	22,34	-11,11 %
Amprion ¹²	-	25,00	0,00	25,00	0,00	0,00	0,00	0,00	0,00 %
TOTAL		151,86	106,61	45,16	4,62	1,22	112,86	118,69	

¹ sur la base des taux de change actuels de l'EUR; ² net du retour du capital pouvant être restitué; ³ aux taux historiques; ⁴ juste valeur additionnée des distributions des revenus et du retour du capital perçu; ⁵ Co-investissement dans Energy Assets Group Limited via SLAM EAG LUXCO Sàrl; ⁶ Co-investissement dans Altitude Infrastructure THD via Owl BidCo Sàrl; ⁷ Co-investissement dans Almaviva Santé SAS via SL Vie LUXCO Sàrl; ⁸ Co-investissement dans BCP Battery Holding Sàrl; ⁹ Co-investissement dans Thames Tideway Tunnel «TTT» via Bazalgette (Investments) Ltd; ¹⁰ Co-investissement dans JFK via JLC Terminal One Co-Invest LP; ¹¹ Co-investissement dans Borssele III & IV via Blauwwind BidCo; ¹² Co-Investissement Amprion GmbH via Swiss Life High Voltage Fund SCS

Investissements en fonds

Swiss Life Funds (LUX) ESG Global Infrastructure Opportunities III¹



Données clés

Objectif d'investissement	Créer un portefeuille diversifié d'investissements en infrastructures core, et potentiellement core+, dans différents secteurs
Diversification du portefeuille	8 à 12 investissements, max. 20 % par investissement, max. 50 % par pays
Axe géographique	OCDE avec priorité à l'Europe et à l'Amérique du Nord
Stade	Brownfield
Monnaie	EUR
Volume du fonds cible	2195 mio. EUR
Echéance du fonds	25 ans à compter de la clôture initiale (plus deux prolongations d'un an)
Période d'investissement	4 ans à partir de la clôture finale
Clôture initiale	31.10.2019
Rendement visé	TRI net de 6 % à 8 %
Rendement comptant visé	env. 5 % p.a. (distributions semestrielles)
Fondation de placement Swiss Life, Groupe de placement Infrastructure Globale ESG (EUR)	145 mio. EUR
Engagement	

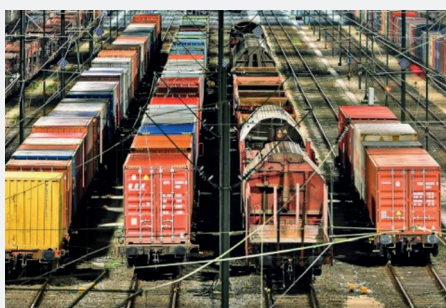
¹ un compartiment du Swiss Life Funds (LUX) Global Infrastructure Opportunities Umbrella, SCS, FIS

Synthèse ESG de l'investissement

ICP ESG choisis	Indicateur	Unité	2022 ¹
Environnement	Total des émissions de GES	tCO ₂ e (financées par SLAM)	225.174
Environnement	Empreinte carbone	tCO ₂ e/mio. EUR investis	231
Environnement	Intensité carbone	tCO ₂ e/mio. EUR de revenus	2.260
Social	Nombre d'employés sur l'ensemble des actifs	nombre	4.454
Social	Mixité au sein des organes de gouvernance	% moyen	14,8 %

¹ Les chiffres et tendances 2023 seront ajoutés une fois obtenus à partir des actifs sous-jacents

Swiss Life Funds (LUX) ESG GIO III Co-Invest¹



Données clés

Objectif d'investissement	Co-investissement avec Swiss Life Funds (LUX) ESG Global Infrastructure Opportunities III, en infrastructures et en actifs liés aux infrastructures
Diversification du portefeuille	Sous-ensemble des 8 à 12 investissements de Swiss Life Funds (LUX) ESG Global Infrastructure Opportunities III (jusqu'à 5 investissements), max 30 % par investissement
Axe géographique	OCDE
Stade	Brownfield
Monnaie	EUR
Volume du fonds cible	500 mio. EUR
Echéance du fonds	25 ans à compter de la clôture initiale (plus deux prolongations d'un an)
Période d'investissement	4 ans à partir de la clôture finale
Clôture initiale	Janvier 2020
Rendement visé	TRI net de 6 % à 8 %
Rendement comptant visé	env. 5 % p.a. (distributions semestrielles)
Fondation de placement Swiss Life, Groupe de placement Infrastructure Globale ESG (EUR) Engagement	55 mio. EUR

¹ un compartiment du Swiss Life Funds (LUX) Global Infrastructure Opportunities Umbrella, SCS, FIS

Synthèse ESG de l'investissement

ICP ESG choisis	Indicateur	Unité	2022 ²
Environnement	Total des émissions de GES	tCO ₂ e (financées par SLAM)	97.575
Environnement	Empreinte carbone	tCO ₂ e/mio. EUR investis	336
Environnement	Intensité carbone	tCO ₂ e/mio. EUR de revenus	2.678
Social	Nombre d'employés sur l'ensemble des actifs	nombre	3.835
Social	Mixité au sein des organes de gouvernance	% moyen	11,5 %

¹ Les chiffres et tendances 2023 seront ajoutés une fois obtenus à partir des actifs sous-jacents

FONTAVIS SCS SICAV-RAIF – FONTAVIS ESG Renewable Infrastructure Fund Europe



Données clés

Objectif d'investissement	Investissements en infrastructures d'énergie propre, dans l'hydroélectricité, les parcs solaires, le biogaz, etc.
Diversification du portefeuille	Min. 5 à 8 investissements, max. 25 % par investissement, max. 40 % par pays, max. 50 % par technologie
Axe géographique	UE, AELE, Royaume-Uni
Stade	Brownfield, Greenfield
Monnaie	EUR
Volume du fonds cible	450 mio. EUR
Echéance du fonds	25 ans à compter de la clôture initiale (plus deux prolongations d'un an)
Période d'investissement	5 ans à partir de la clôture finale
Clôture initiale	Novembre 2017
Rendement visé	TRI net de 7 %
Rendement comptant visé	env. 5 % p.a. (distributions semestrielles)
Engagement de la Fondation de placement Swiss Life, Groupe de placement Infrastructure Globale ESG (EUR)	25 mio. EUR

Synthèse ESG de l'investissement

ICP ESG choisis	Indicateur	Unité	2022 ¹
Environnement	Total des émissions de GES	tCO ₂ e (financées par SLAM)	225.174
Environnement	Empreinte carbone	tCO ₂ e/mio. EUR investis	231
Environnement	Intensité carbone	tCO ₂ e/mio. EUR de revenus	2.260
Social	Nombre d'employés sur l'ensemble des actifs	nombre	4.454
Social	Mixité au sein des organes de gouvernance	% moyen	14,8 %

¹ Les chiffres et tendances 2023 seront ajoutés une fois obtenus à partir des actifs sous-jacents

FONTAVIS SCS SICAV-RAIF – FONTAVIS ESG Renewable Infrastructure Fund II



Données clés

Objectif d'investissement	Installations d'infrastructures d'énergie propre dans l'hydro-électricité, les parcs photovoltaïques, le biogaz, etc.
Diversification du portefeuille	Au moins 8 placements, max. 25 % par placement, max. 30 % par technologie
Axe géographique	Au moins 75 % OCDE – Europe, max. 25 % OCDE hors Europe
Stade	Brownfield, Greenfield
Monnaie	EUR
Volume du fonds cible	750 mio. EUR
Echéance du fonds	25 ans à compter de la fin de la clôture initiale (plus deux prolongations d'un an)
Période d'investissement	5 ans à compter de la première clôture
Clôture initiale	25.11.2022
Rendement visé	TRI net de 5 % à 7 %
Rendement comptant visé	Env. 3 % à 5 % p.a.
Engagement de la Fondation de placement Swiss Life, Groupe de placement Infrastructure Globale ESG (EUR)	45 mio. EUR

Synthèse ESG de l'investissement

ICP ESG choisis	Indicateur	Unité	2022 ²
Environnement	Total des émissions de GES	tCO ₂ e (financées par SLAM)	97.575
Environnement	Empreinte carbone	tCO ₂ e/mio. EUR investis	336
Environnement	Intensité carbone	tCO ₂ e/mio. EUR de revenus	2.678
Social	Nombre d'employés sur l'ensemble des actifs	nombre	3.835
Social	Mixité au sein des organes de gouvernance	% moyen	11,5 %

¹ Les chiffres et tendances 2023 seront ajoutés une fois obtenus à partir des actifs sous-jacents

Investissements directs

Energy Assets Group



Présentation de l'investissement

Emplacement	Royaume-Uni
Secteur	Infrastructures énergétiques
Date d'investissement	Juillet 2021
Propriété	1,4 %

Description

Energy Asset Group («EAG») est une entreprise britannique à intégration verticale spécialisée dans la mesure d'énergie. EAG exploite deux unités commerciales: Energy Assets Infrastructure («EAI») et Energy Assets Utilities («EAU»). EAI exploite et entretient des compteurs complexes de gaz et d'électricité de catégorie industrielle et commerciale, ainsi que des raccordements des services aux collectivités du «dernier kilomètre» pour les réseaux de gaz et d'électricité. EAU est spécialisé dans la conception et la construction de raccordements du dernier kilomètre en électricité, eau et fibre.

Altitude infrastructure THD



Présentation de l'investissement

Emplacement	France
Secteur	Télécommunications
Date d'investissement	Décembre 2021
Propriété	0,5 %

Description

Altitude Infrastructure THD («AITHD») est un opérateur français indépendant de réseau de fibre jusqu'au domicile («FttH»). L'entreprise a pour objectif de déployer et d'exploiter 4,4 millions de raccordements en France, dans les territoires à faible densité. AITHD exploite 25 réseaux d'initiative publique («RIP»); c'est le plus grand acteur du marché RIP. La société a signé des accords de vente en gros avec plus de 80 opérateurs de télécommunications, dont les quatre principaux fournisseurs d'accès à Internet en France (Orange, SFR, Bouygues Telecom et Free).

Synthèse ESG de l'investissement

ICP ESG choisis	Indicateur	Unit	2022 ¹
Empreinte carbone	Scope 1 (émissions directes de GES)	tCO2e	1.380
Empreinte carbone	Scope 2 (émissions indirectes de GES)	tCO2e	449
Empreinte carbone	Scope 3 (autres émissions indirectes de GES)	tCO2e	515.475
Santé et sécurité	Taux de fréquence des accidents avec arrêt de travail (LTIFR)	nombre	6,3
Santé et sécurité	Taux de fréquence des accidents enregistrables (TRIFR)	nombre	1,3
Diversité	Pourcentage de femmes dans l'effectif	%	47,0 %
Gouvernance	Fonction de représentation au conseil d'administration	Oui / Non	Oui

¹ Les chiffres et tendances 2023 seront ajoutés une fois obtenus à partir des actifs sous-jacents

Almaviva Santé SAS



Présentation de l'investissement

Emplacement	France
Secteur	Infrastructure sociale
Date d'investissement	Mai 2022
Propriété	1,3 %

Description

Almaviva, sis à Puyricard (Aix-en-Provence), est le quatrième groupe hospitalier privé de France avec plus de 4200 lits accueillant quelque 480 000 patients par an dans plus de 42 établissements privés. Groupe de santé privé, Almaviva est spécialisé dans plusieurs disciplines, notamment l'orthopédie, l'ophtalmologie, la cardiologie, la gynécologie et la chirurgie viscérale, ainsi que la dialyse, l'oncologie et l'imagerie médicale.

BCP Battery Holding Sàrl



Présentation de l'investissement

Emplacement	Allemagne
Secteur	Energie renouvelable/énergie
Date d'investissement	Juin 2022
Propriété	5,6 %

Description

En coopération avec plusieurs développeurs allemands de renom, BCP dispose de droits exclusifs pour constituer un portefeuille de systèmes de stockage d'énergie de batterie d'une capacité approximative de 420 MWh. Le premier investissement de BCP a été l'acquisition d'un projet de stockage de batteries de 68 MWh en cours de construction.

Synthèse ESG de l'investissement

ICP ESG choisis	Indicateur	Unité	2022 ¹
Energie	Energie renouvelable produite	MWh, par % de propriété	-
Energie	Capacité d'énergie renouvelable	MW, par % de propriété	-
Santé et sécurité	Taux de fréquence des accidents avec arrêt de travail (LTIFR)	nombre	-
Santé et sécurité	Taux de fréquence des accidents enregistrables (TRIFR)	nombre	-
Gouvernance	Fonction de représentation au conseil d'administration	Oui / Non	Oui

¹ Les chiffres et tendances 2023 seront ajoutés une fois obtenus à partir des actifs sous-jacents

Thames Tideway Tunnel



Présentation de l'investissement

Emplacement	Royaume-Uni
Secteur	Services aux collectivités
Date d'investissement	Septembre 2022
Propriété	0,7 %

Description

Le Thames Tideway Tunnel («TTT») est un égout en cours de construction à Londres. Une fois les travaux achevés, le tunnel mesurera 25 km de long, avec un diamètre d'environ 7 m; situé à 66 m sous terre au plus profond, le tunnel suivra en grande partie le cours de la Tamise. L'objectif du Thames Tideway Tunnel est de collecter et de transporter les eaux usées qui débordent lorsque le système actuel est surchargé, ce qui permettra d'éviter que les eaux usées ne se déversent dans la Tamise.

JFK New Terminal One



Vue d'ensemble

Emplacement	Amérique du Nord
Secteur	Transports
Date d'investissement	Août 2022
Propriété	0,4 %

Description

L'aéroport international John F. Kennedy («JFK») est le principal nœud de transport de la ville de New York, et l'un des plus fréquentés au monde. Le JFK New Terminal One («JFK NTO») accueillera les voyageurs depuis et vers les principales destinations et correspondances internationales. JFK NTO sera un terminal ultramoderne dont l'achèvement est attendu pour 2030. La construction du projet a débuté au 3^e trimestre 2022, et les premières portes devraient ouvrir au public en 2026. Le terminal sera conçu de manière durable et tournée vers l'avenir, il s'appuiera en outre sur des technologies de pointe.

Saffir/Borssele III & IV



Vue d'ensemble

Emplacement	Offshore – Pays-Bas
Secteur	Energie renouvelable/énergie
Date d'investissement	Novembre 2022
Propriété	1,4 %

Description

Borssele III & IV est un parc éolien au large des côtes néerlandaises. Depuis novembre 2021, la phase de construction est terminée, le parc éolien est entièrement opérationnel et dispose d'une capacité de 731 MW.

Synthèse ESG de l'investissement

ICP ESG choisis	Indicateur	Unit	2022 ¹
Energie	Energie renouvelable produite	MWh, par % de propriété	28.007
Energie	Capacité d'énergie renouvelable	MW, par % de propriété	10
Santé et sécurité	Taux de fréquence des accidents avec arrêt de travail (LTIFR)	nombre	6
Santé et sécurité	Taux de fréquence des accidents enregistrables (TRIFR)	nombre	12
Gouvernance	Fonction de représentation au conseil d'administration	Oui / Non	Oui

¹ Les chiffres et tendances 2023 seront ajoutés une fois obtenus à partir des actifs sous-jacents

Equans Urban Energy («Equans»)



Vue d'ensemble

Emplacement	Royaume-Uni
Secteur	Energie renouvelable/énergie
Date d'investissement	Décembre 2023
Propriété	10,1 %

Description

Equans est un leader mondial de l'énergie et des services et une filiale du groupe Bouygues. Il s'agit de la plus grande entreprise de chauffage urbain au Royaume-Uni. Le portefeuille que nous acquerrons actuellement comprend 12 actifs de chauffage et climatisation urbain, desservant une clientèle de résidents, d'entreprises, d'entités publiques et de particuliers. Les 12 actifs sont déjà opérationnels avec des contrats à long terme indexés sur l'inflation et une durée de vie résiduelle moyenne pondérée d'environ 22 ans

Synthèse ESG de l'investissement

ICP ESG choisis	Indicateur	Unité	2022 ¹
Empreinte carbone	Scope 1 (émissions directes de GES)	tCO2e	Hors Scope
Empreinte carbone	Scope 2 (émissions indirectes de GES)	tCO2e	Hors Scope
Empreinte carbone	Scope 3 (autres émissions indirectes de GES)	tCO2e	Hors Scope
Santé et sécurité	Taux de fréquence des accidents avec arrêt de travail (LTIFR)	nombre	Hors Scope
Santé et sécurité	Taux de fréquence des accidents enregistrables (TRIFR)	nombre	Hors Scope
Diversité	Pourcentage de femmes dans l'effectif	%	Hors Scope
Gouvernance	Fonction de représentation au conseil d'administration	Oui / Non	Hors Scope

¹ Les chiffres et tendances 2023 seront ajoutés une fois obtenus à partir des actifs sous-jacents

Investment-Pipeline

Swiss Life Funds (LUX) ESG Global Infrastructure Opportunities Growth II ¹



Données clés

Objectif d'investissement	Créer un portefeuille diversifié d'investissements en infrastructures value-added dans divers secteurs
Diversification du portefeuille	10-12 placements, max. 20 % par placement individuel, max. 50 % par pays
Axe géographique	Pays de l'OCDE axés sur l'Europe et l'Amérique du Nord (jusqu'à 40 %) «Brownfield», «greenfield» (max. 30 %)
Stade	
Monnaie	EUR
Volume du fonds cible	1000 mio. EUR
Echéance du fonds	10 ans à compter de la fin du premier closing (plus 2 ans de prolongation)
Période d'investissement	4 ans à partir du dernier closing
Clôture initiale	27.12.2023
Rendement visé	TRI net de 12 à 14 %
Rendement comptant visé	Env. 4 % à 5 % p.a. (versements semestriels)
Engagement de la Fondation de placement Swiss Life, Groupe de placement Infrastructure Globale ESG (EUR)	40 mio. EUR

¹ un compartiment du Swiss Life Funds (LUX) Global Infrastructure Opportunities Umbrella, SCS, FIS

Amprion GmbH via Swiss Life High Voltage Fund SCSp



Vue d'ensemble

Emplacement	Allemagne
Secteur	Energie renouvelable/énergie
Date d'investissement	Prévu pour T1 2024
Propriété	

Description

Amprion GmbH est un gestionnaire de réseau de transport (GRT) européen de premier plan crucial pour le système énergétique allemand et européen et leur transition énergétique respective. Amprion est un GRT indépendant, entièrement réglementé, chargé de l'exploitation technique, de la sécurité et de l'extension du réseau, de la coordination des flux d'électricité et de la facilitation des échanges d'électricité en Allemagne et en Europe centrale.

Informations supplémentaires

Caractéristiques

Nom	Swiss Life Infrastructure Globale ESG (EUR)
Prix de souscription initial	100,00
Souscription	La Fondation de placement Swiss Life accepte des nouveaux engagements de capital à la fin du mois de mai/novembre («closing»). Le contrat relatif à l'engagement de capital (bon de souscription inclus) doit parvenir à l'organe de gestion de la Fondation de placement Swiss Life au plus tard le dernier jour bancaire ouvrable, à 13 heures fin mai/novembre («Closing») (Ultimo).
Rachat des droits	Le rachat des droits intervient annuellement le 30 septembre (date limite du rachat), avec préavis de six mois, et pour la première fois au 30 septembre 2025; les rachats annuels sont limités à 20 % (ou à un maximum de 50 millions d'euros) du capital investi des groupes de placement.
Commission de rachat	Commission de rachat sur la VNI en faveur du groupe de placement: max 5,0 %. Aucune commission de rachat n'est imputée sur les droits revendus à la date de valeur pertinente. Le montant spécifique figure dans la fiche d'informations du groupe de placement.
Stratégie de placement	Participation dans plusieurs fonds d'infrastructures diversifiés et investissements directs gérés par Swiss Life dans des pays de l'OCDE. Priorité à la stratégie core/core+ et aux distributions régulières provenant de l'activité d'exploitation. Diversification entre les pays, régions, emplacements, secteurs, technologies, âge des installations et profils de flux de trésorerie. Le processus d'investissement prend en compte les facteurs de risque et financiers. (Se reporter au prospectus du groupe de placement Infrastructure Globale ESG (EUR), chap. 2.2 à 2.4).
Frais de gestion	Tranche standard: 0,22 % hors TVA Tranche PM: 0,00 % (N'est accessible qu'aux investisseurs qui concluent une convention spéciale avec Swiss Life Asset Management SA ou aux actuels clients de gestion de fortune de Swiss Life Asset Management SA.)

Axe d'investissement

Par stratégie	Core/Core+, Value Add
Par stade	Brownfield, Greenfield
Par secteur	Infrastructures et actifs liés aux infrastructures: investissements dans l'énergie, les transports, les infrastructures sociales, l'énergie/les énergies renouvelables, les services aux collectivités et autres.
Par zone géographique	OCDE

Prestataires de services

Gestionnaire de portefeuille	Swiss Life Asset Management SA
Administrateur	Northern Trust Global Services SE, Leudelange, Luxembourg, succursale de Bâle
Organe de révision	PricewaterhouseCoopers SA
Banque dépositaire	UBS Switzerland AG



Clause de non-responsabilité

Le présent document a un contenu publicitaire. Il est uniquement destiné à des fins de marketing et d'information et s'adresse exclusivement à des investisseuses et investisseurs qualifiés au sens de la loi sur les placements collectifs. Le cercle des investisseurs de la fondation de placement est limité aux institutions du 2e pilier et du pilier 3a, aux autres institutions exonérées d'impôt sises en Suisse dont la finalité sert la prévoyance professionnelle ainsi qu'aux personnes qui gèrent des placements collectifs pour ces institutions, qui sont contrôlées par l'Autorité fédérale de surveillance des marchés financiers FINMA et qui investissent auprès de la fondation exclusivement des avoirs pour ces institutions.

Ce document a été établi avec tout le soin et la diligence requis. Cependant, nous ne pouvons nous porter garants de son contenu et de son exhaustivité et ne répondons pas des pertes résultant de l'usage de ces informations. Cette présentation peut contenir des «informations prospectives» qui reflètent notre évaluation et nos attentes à un moment donné, différents risques, incertitudes et autres facteurs d'influence pouvant toutefois mener à des écarts notables entre les évolutions et résultats effectifs et nos prévisions. Les informations contenues dans le présent mail ont un but uniquement informatif et ne doivent pas être considérées comme des documents contractuels ou des conseils en placement. Avant toute souscription, les investisseuses et investisseurs sont invités à se procurer et à lire attentivement les informations détaillées sur le fonds Swiss Life Funds (LUX) Global Infrastructure Opportunities Umbrella, SCS, SIF dans les documents réglementaires (tels que prospectus, contrat de fonds, PRIIPs KID et derniers rapports annuels / semestriels), qui constituent la seule base juridique pour l'achat de parts de fonds, et les lire attentivement. Ils sont disponibles gratuitement sous forme imprimée ou électronique auprès du représentant des placements collectifs étrangers en Suisse : Swiss Life Asset Management SA, General-Guisan-Quai 40, 8002 Zurich ou sur www.swisslife-am.com. L'agent payeur est UBS Switzerland SA, Bahnhofstrasse 45, 8001 Zurich. Des informations relatives à Fontavis SCS SICAV-RAIF sont également disponibles auprès de Swiss Life Asset Management SA, General-Guisan-Quai 40, 8002 Zurich. Le service de paiement de ce fonds est Rothschild Bank AG, Zollikerstrasse 181, 8034 Zurich. Tous les documents relatifs au Swiss Life High Voltage Fund SCSp servant de base juridique à un éventuel investissement peuvent être obtenus gratuitement auprès de Swiss Life Asset Management SA, General-Guisan-Quai 40, 8002 Zurich. Les fonds mentionnés dans cette documentation sont domiciliés dans le Grand-Duché de Luxembourg. Tous les documents relatifs aux groupes de placement de la Fondation de placement Swiss Life servant de base juridique à un éventuel investissement peuvent être obtenus gratuitement auprès de la Fondation de placement Swiss Life, c/o Swiss Life SA, General-Guisan-Quai 40, 8002 Zurich, tél. 043 547 71 11 et sur la page www.swisslife.ch/fondationdeplacement.

Les rendements et la valeur des parts de fonds peuvent baisser ou augmenter et une perte totale du capital investi dans les parts ne peut être exclue. La performance historique n'est pas une base suffisante pour établir des prévisions concernant l'évolution future de la performance ou des prix. Les performances passées ne présument en rien des performances actuelles ou futures. En aucune façon elles ne constituent une garantie de performance ou de capital futurs. La performance tient compte de tous les coûts et commissions acquis ou à la charge du fonds (par exemple la commission de gestion). La performance n'inclut pas les coûts engendrés au niveau du client (coûts et commissions de souscription et de rachat, droits de garde, etc.). Les informations contenant des informations historiques ou des données ou analyses concernant le développement futur d'aspects ESG ne sont pas ni des indications ni des garanties à l'égard de développements, analyses, prévisions ou prédictions futurs. Les informations passées sur les aspects ESG ne garantissent pas les résultats futurs ou le développement futur de tout aspect ESG. En aucun cas, elles ne constituent une garantie quant à un développement positif futur d'aspects ESG. Swiss Life SA et les autres membres du groupe Swiss Life sont autorisés à détenir des positions dans ce fonds et à les acheter ou les vendre. Les fonds Swiss Life Asset Managers ne doivent ni être offerts, vendus ou transférés aux Etats-Unis, ni bénéficier directement ou indirectement à un citoyen américain ou US Person résidant aux Etats-Unis.

«Swiss Life Asset Managers» est le nom de la marque des activités de gestion d'actifs du groupe Swiss Life. Vous trouverez de plus amples informations sur le site www.swisslife-am.com. Source : Swiss Life Asset Managers (sauf indication contraire). Tous droits réservés. Contact : info@swisslife-am.com.

*Wir unterstützen Menschen dabei,
ein selbstbestimmtes Leben zu führen.*